

ACCOMPAGNER LES COLLECTIVITES TERRITORIALES dans une démarche de promotion de la santé.

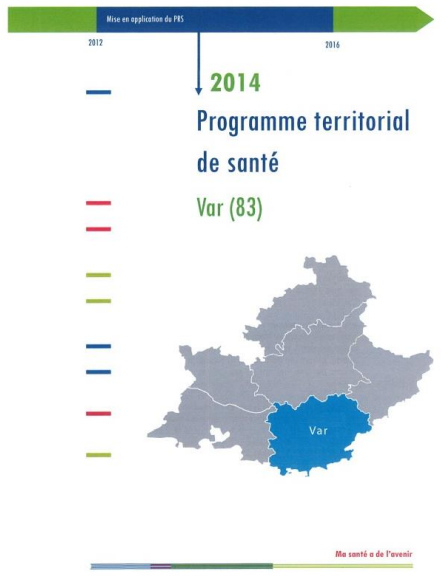


- ELUS
- TECHNICIENS/AGENTS



L'Agence Régionale de Santé Paca décline sur chaque territoire (département) le Projet Régional de Santé (PRS) PACA sous la forme de Programmes Territoriaux de Santé (PTS).

- **Ces programmes, prévus par la loi HPST (Hôpital Patient Santé et Territoires), sont intégrés au PRS 2012-2016 et pilotés par les délégations territoriales de l'ARS PACA.**
- **Elaborés en étroite concertation avec les conférences de territoire, les PTS répondent à la volonté d'animer au plus près des territoires la politique régionale de santé au service de deux enjeux majeurs :**
 - **la réduction des inégalités sociales et territoriales de santé**
 - **l'amélioration du parcours de santé.**



DANS LE VAR :

Axe 1 : Conforter une offre de santé de proximité.

Axe 2 : Analyser et améliorer le parcours de soins des personnes âgées de plus de 75 ans.

Axe 3 : Analyser et améliorer le parcours de santé mentale.

- **Axe 4 : Accompagner les collectivités territoriales pour une meilleure prise en charge des problématiques de santé dans leurs actions afin de développer une démarche globale de promotion de la santé.**

- Axe 5 : Sensibiliser les responsables des établissements sanitaires et médico-sociaux à la réduction des biocides et contribuer ainsi à y renforcer une démarche globale de promotion de la santé.

Accompagner les collectivités territoriales : une démarche dans le Var (Axe 4 du PTS Var), c'est une action :

- Pilotée par l'AGENCE REGIONALE DE SANTE PACA délégation territoriale du Var (ARS DT 83) dans le cadre du Programme Territorial de Santé.
- Mise en œuvre avec l'appui du Comité Départemental d'Education pour la Santé du Var (CODES 83).

➤ L'offre d'accompagnement de proximité et de formation décrite ci-après s'inscrit dans cette démarche du PTS 4 ; elle est un des axes opérationnel de cet accompagnement des collectivités en proposant notamment des temps de professionnalisation pour les élus mais aussi les techniciens.

ACCOMPAGNER

LES COLLECTIVITES TERRITORIALES

dans une démarche de
promotion de la santé.



➔ **UN PROGRAMME DE FORMATION ET D'ACCOMPAGNEMENT METHODOLOGIQUE DE PROXIMITE DEDIE :**

- **ELUS**
- **TECHNICIENS/AGENTS**

« DIAGNOSTIC, ANALYSE DE SITUATION ...EN PROMOTION DE LA SANTE »

L'analyse de la situation est un préalable indispensable pour créer des conditions favorables à la mise en œuvre des projets de promotion de la santé puisque elle précise le point de départ, l'état initial de l'activité. Etat des lieux, diagnostic, analyse de la situation... Quel qu'en soit l'intitulé, il s'agit d'une phase d'observation et de recueil de données qui permet de poser un cadre pour envisager des moyens facilitant la résolution des problèmes de santé relevés.

Publics	- Elus, agents de collectivités territoriales
Durée	- 2 jours - Animation CODES 83
Compétences visées	À l'issue de la formation, les stagiaires seront en mesure : - d'appréhender le contenu et la méthodologie d'un diagnostic en promotion de la santé - d'interroger des bases de données (bibliographiques, d'actions, des systèmes d'information,) - de choisir des outils, méthodes de recueil des besoins/attentes de la population, des professionnels en tenant compte des moyens disponibles et mobilisables de leur environnement professionnel.
Contenu	- Les axes stratégiques de la promotion de la santé (rappel) - Les déterminants de la santé - Analyse de situation, détermination et analyse des besoins de santé - La prise en compte de la parole des bénéficiaires, la santé diagnostiquée (mesurée, objective). - Etude de la littérature (recherche bibliographique), étude des réponses préventives, les systèmes de ressources et de contraintes (public, environnements) - les données quantitatives/objectives, qualitatives/subjectives. - Présentation succincte des bases de recherche : OSCARS, ICARS, BIB-BOP, SIRSé PACA, ,
Méthodes	La démarche est participative et propose une articulation entre théorie et mise en pratique.
Evaluation	Un questionnaire d'évaluation est remis à chaque participant au terme du module.

« UTILISATION DES BASES OSCARS et SIRSE PACA : SYSTÈME D'INFORMATION RÉGIONAL EN SANTÉ »

L'accès aux données sur l'état de santé des populations constitue une étape primordiale dans la mise en œuvre de projets.

Publics	- Elus, agents de collectivités territoriales
Durée	- 2 jours - Animation CODES 83, CRES PACA et ORS PACA
Compétences visées	À l'issue de la formation, les stagiaires seront en mesure : - de connaître les fonctionnalités des trois bases de données : SIRSéPACA, ICARS et OSCARS - d'identifier les acteurs, les actions, les partenaires et les financeurs - d'interroger SIRSé PACA, le système d'information régional en santé de façon spécifique, de faire des requêtes ciblées afin d'accéder à des données de son territoire.
Contenu	- Présentation d'OSCARS et d'ICARS - Recherche et restitution adaptées à une situation concrète - Présentation de SIRSé PACA, Système d'Information Régional en Santé, conçu par l'ORS PACA en 2006 : données sur la démographie et l'économie de la région, sur l'état de santé de la population régionale, les comportements et habitudes de vie, l'offre de prise en charge, le recours aux soins et la prévention. - les indicateurs de santé utilisés par SIRSé PACA et représentés sous forme de cartes interactives disponibles à plusieurs échelons géographiques et exportables sous tableur (.xls).
Méthodes	En s'appuyant sur la découverte et les modalités d'utilisation des bases, les journées de formation seront articulées entre théorie et mise en pratique. - Mise en pratique par les stagiaires : recherche et restitution adaptées à une situation concrète.
Evaluation	Un questionnaire d'évaluation est remis à chaque participant au terme du module.

« CONCEPTS et METHODOLOGIE DE PROJETS DE PROMOTION DE LA SANTE : focus sur Priorisation et Objectifs du projet »

De la planification à la démarche d'évaluation, le respect des étapes méthodologiques ne constitue pas une fin en soi mais contribue à aider le concepteur, le porteur d'action de prévention à s'engager de manière pensée et réfléchi dans une stratégie validée et justifiée et peut garantir, en partie, le succès de l'action.

Publics - Elus, Agents de collectivités territoriales

Durée - 2 jours
- Animation CODES 83

Compétences visées À l'issue de la formation, les stagiaires seront en mesure :

- de concevoir et d'évaluer des actions de promotion de la santé
- de présenter les effets attendus et l'impact de la mise en œuvre d'un projet
- d'utiliser différents outils méthodologiques dans le cadre de la conceptualisation, la priorisation et l'évaluation d'actions ou de programmes de santé publique

Contenu

- Représentations de la santé et de la promotion de la santé : concepts et définitions
- Les étapes d'un projet de promotion de la santé : planification, analyse de situation, priorisation, problématique, objectifs, plan opérationnel, ressources, évaluation, communication, valorisation
- Démarche d'évaluation d'action ou de programme : qu'évalue-t-on, quand, pour qui, pourquoi, comment, par qui?

Méthodes La démarche est participative et propose une articulation entre théorie et mise en pratique.

Evaluation Un questionnaire d'évaluation est remis à chaque participant au terme du module.

SENSIBILISATION**à l' « EVALUATION D'IMPACT EN SANTE : EIS »**

«L'évaluation d'impact en santé (EIS) permet d'anticiper les conséquences sanitaires des politiques publiques et autres interventions qui sont au départ sans lien explicite avec la santé mais qui peuvent néanmoins affecter de manière significative les déterminants de cette dernière».

Publics	- Elus
Durée	Une demi-journée ou une soirée
Compétences visées	- Animation CODES 83 et CRES PACA
Contenu	À l'issue de la sensibilisation à l'EIS, les élus des collectivités territoriales seront en mesure : - De comprendre la démarche d'EIS et les composantes d'un rapport d'EIS - De décrire comment l'EIS peut aider à la décision politique
Méthodes	Exposé interactif
Evaluation	Echanges oraux, compte-rendu de séance.

« EVALUATION D'IMPACT EN SANTE : EIS »

«L'évaluation d'impact en santé (EIS) permet d'anticiper les conséquences sanitaires des politiques publiques et autres interventions qui sont au départ sans lien explicite avec la santé mais qui peuvent néanmoins affecter de manière significative les déterminants de cette dernière».

Publics - Elus, Agents de collectivités territoriales

Durée **2 x 1 jour**
- Animation **CODES 83 et CRES PACA**

Compétences visées

À l'issue de la formation, les stagiaires seront en mesure :

- De distinguer l'EIS parmi les différentes études et évaluation d'impact
- De comprendre les principes et les étapes du processus d'une EIS
- D'analyser les enjeux et les défis méthodologiques d'une EIS
- Participer à une IES

Contenu

- Qu'est-ce que l'EIS ? Pour quoi faire ?
- Quel intérêt pour la population ? (prospective, rétrospective)
- Les différents types d'évaluations d'impacts
- Les valeurs et principes méthodologiques
- Enjeux et perspectives des EIS

Méthodes La démarche est participative et propose une articulation entre théorie et mise en pratique.

Evaluation Un questionnaire d'évaluation est remis à chaque participant au terme du module.

« DEMARCHE PARTICIPATIVE EN SANTE : METHODES ET OUTILS DE RECUEIL DE DONNEES AUPRES DES PROFESSIONNELS RELAIS, DES ACTEURS DE PROXIMITE ET DE LA POPULATION »

Dans un état des lieux, on ne décide pas a priori d'opter pour une enquête quantitative plutôt qu'une enquête qualitative (ou inversement) pour recueillir les données. On s'interroge d'abord sur ce que l'on cherche, sur les critères que l'on souhaite renseigner et on détermine ensuite l'outil le plus approprié.

Publics	- Elus, Agents de collectivités territoriales
Durée	- 2 jours - Animation CODES 83
Compétences visées	À l'issue de la formation, les stagiaires seront en mesure : <ul style="list-style-type: none">- d'expliciter l'intérêt d'une démarche participative- de décrire la méthodologie, l'intérêt des méthodes et outils présentés- de choisir un/des méthode(s) en fonction des données à recueillir en fonction de la population ciblée- de concevoir un outil adapté
Contenu	- l'observation - l'entretien individuel - l'entretien collectif (Focus group)
Méthodes	La démarche est participative et propose une articulation entre théorie et mise en pratique.
Evaluation	Un questionnaire d'évaluation est remis à chaque participant au terme de l'accompagnement.

⇒ ACCOMPAGNEMENT DE PROXIMITE DES COLLECTIVITES

Suite au parcours de formation proposé aux collectivités, le CODES 83 accompagnera méthodologiquement lors de réunions de travail individualisées les équipes projet des collectivités territoriales pour la production d'un diagnostic santé et dans la conception d'un programme d'actions :

ACCOMPAGNEMENT METHODOLOGIQUE

«Construction d'un diagnostic santé sur un territoire et d'un programme d'actions.

C'est un appui aux porteurs de projet pour l'élaboration, la mise en œuvre, le suivi et l'évaluation de projets de promotion de la santé, qui vise l'amélioration de la qualité des projets.

On parle d'accompagnement méthodologique quand l'échange et l'élaboration prennent place lors de plusieurs sessions articulées concernant un même projet.

→ L'accompagnement portera sur la construction, la mise en œuvre et la formalisation d'un état des lieux sur un territoire et d'un programme d'actions.

Publics	- Elus, Agents de collectivités territoriales <i>Des temps d'accompagnement individualisé avec un ou plusieurs porteurs de projet.</i>
Durée	Rencontres en demi-journée étalées sur l'année ; l'accompagnement prend le temps nécessaire aux porteurs pour réaliser l'état des lieux. <i>Entre 2 rdv avec l'accompagnateur, le(s) professionnel(s) travailleront sur leur état des lieux de santé : proposition d'une fréquence mensuelle pour les RDV d'accompagnement.</i>
Contenu	- Retour sur les phases/méthodologie d'un diagnostic santé : quel territoire ? quelle population ? quels problèmes de santé ?... - Analyse de documents produits (états des lieux, outils de recueil,)
Méthodes	- Les objectifs du projet d'état des lieux - Mobiliser les acquis de la formation dispensée - Travail à partir du document pédagogique « Soutien au processus d'Etat des lieux en santé : - promouvoir la santé - les

➔ ACCOMPAGNEMENT DE PROXIMITE DES COLLECTIVITES

	sites de références – des éléments méthodologiques » - Analyse critique, questionnement des porteurs sur les méthodes employées, sur la cohérence avec les objectifs du projet.
Evaluation	Un questionnaire d'évaluation est remis à chaque participant au terme de l'accompagnement.

➔ **ACCOMPAGNEMENT DE
PROXIMITE DES COLLECTIVITES**

Bulletin d'inscription

à photocopier en fonction des besoins.

<i>Intitulé de la formation choisie :</i>	
<i>Nom</i>	
<i>Prénom</i>	
<i>Service / Ville</i>	
<i>Fonction</i>	
<i>Tél</i>	
<i>Fax</i>	
<i>Email (valide)</i>	

⇒ ACCOMPAGNEMENT DE PROXIMITE DES COLLECTIVITES

Bulletins à transmettre au CODES 83:

- **par fax : 04.94.92.80.98**
- **ou par mail : contact@codes83.org**



Une offre d'accompagnement des collectivités territoriales mise en œuvre par le CODES 83 grâce à l'appui de l'ARS PACA et de l'Inpes.



